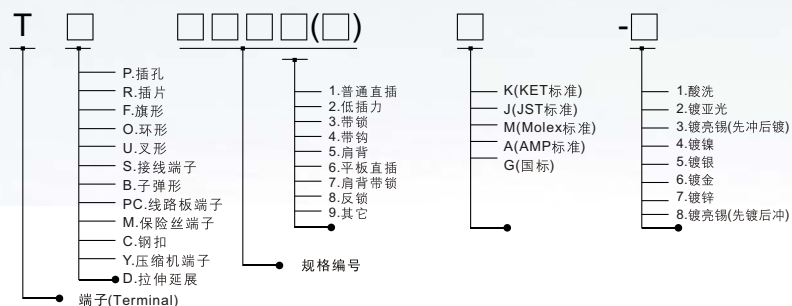
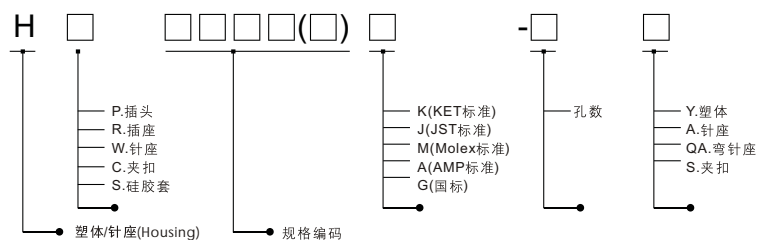


编码规则

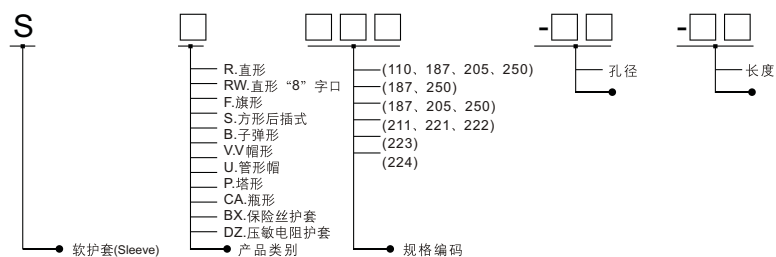
端子编码规则



塑体/针座编码规则

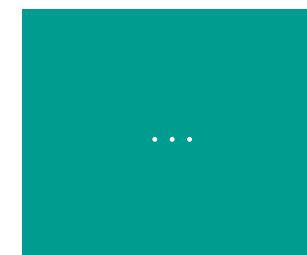


PVC软护套编码规则



注：1. 电源连接器首位以“E”开头；第二位，R表示端子公端，P表示端子母端，M表示插头塑体，F表示插座塑体，C表示塑体夹扣，其它同端子编码规则。
2. 冷压端子执行行业编码规则。

产品目录 Products contents



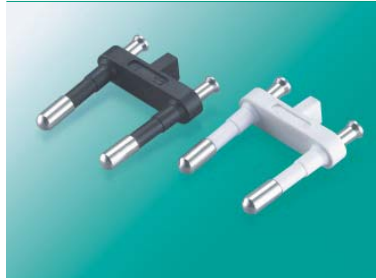
请访问www.zuch.cn了解
珠城电气更多相关产品信息。

电源支架系列

Power bracket series

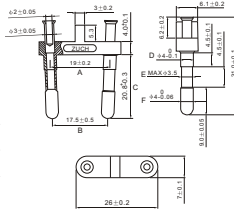
>





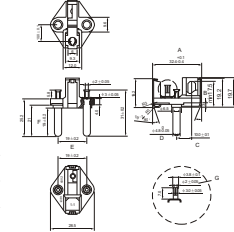
电源支架系列

名称 Name	欧洲头支架
颜色 Finishing	白色 / 黑色
型号 Code	AC4000141/AC4000142
规格 Specifications	2*Φ4.0*31*26
参考标准 Reference	IEC/EN 60884/EN50075, 标准页XVI
适用线型 For linear	0.5mm ² -1.0mm ²



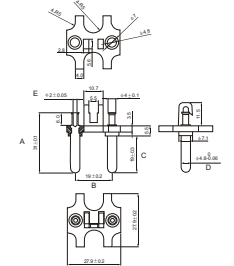
电源支架系列

名称 Name	法国头支架
颜色 Finishing	白色 / 黑色
型号 Code	AC4800141/AC4800142
规格 Specifications	2*Φ4.8*31*32.4
参考标准 Reference	IEC/EN 60884/EN50075, 标准页VII
适用线型 For linear	0.5mm ² -1.0mm ²



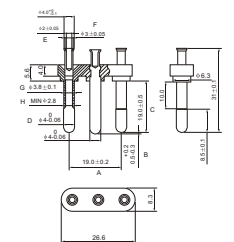
电源支架系列

名称 Name	荷兰头支架
颜色 Finishing	白色 / 黑色
型号 Code	AC4800241/AC4800242
规格 Specifications	2*Φ4.8*31*27.9
参考标准 Reference	IEC/EN 60884/EN50075, 标准页VII
适用线型 For linear	0.5mm ² -1.0mm ²



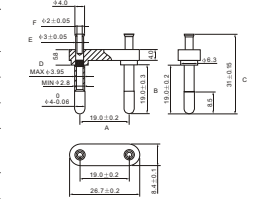
电源支架系列

名称 Name	10A意大利三芯
颜色 Finishing	白色 / 黑色
型号 Code	AC4000241/AC4000242
规格 Specifications	3*Φ4.0*31*26.6
参考标准 Reference	测试标准:CEI 23-50 插脚外形接:标准页SII
适用线型 For linear	0.5mm ² -1.0mm ²



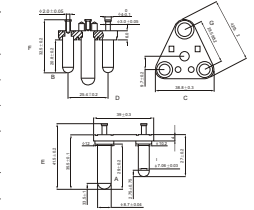
电源支架系列

名称 Name	10A意大利二芯
颜色 Finishing	白色 / 黑色
型号 Code	AC4000341/AC4000342
规格 Specifications	3*Φ4.0*31*26.7
参考标准 Reference	测试标准:CEI 23-50 插脚外形接:标准页SIO
适用线型 For linear	0.5mm ² -1.0mm ²



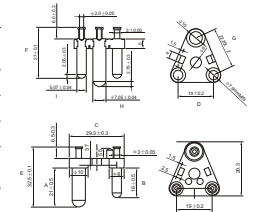
电源支架系列

名称 Name	大南非支架
颜色 Finishing	白色 / 黑色
型号 Code	AC8700141/AC8700142
规格 Specifications	Φ8.7*2*Φ7.05*41*42
参考标准 Reference	测试标准:IEC/EN 60884 插脚外形标准:SABS 164-1
适用线型 For linear	0.5mm ² -1.0mm ²



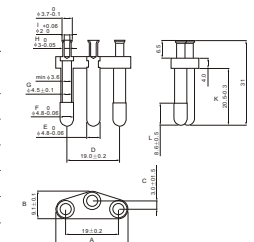
电源支架系列

名称 Name	小南非支架
颜色 Finishing	白色 / 黑色
型号 Code	AC70500141/AC70500142
规格 Specifications	Φ7.05*2*Φ5.07*27
参考标准 Reference	测试标准:IEC/EN 60884 插脚外形标准:SABS 164-1
适用线型 For linear	0.5mm ² -1.0mm ²



电源支架系列

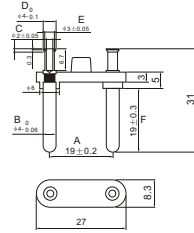
名称 Name	Φ4.8三芯巴西头支架
颜色 Finishing	白色 / 黑色
型号 Code	AC4800341/AC4800342
规格 Specifications	3*Φ4.8*31*26.7
参考标准 Reference	NBR14136
适用线型 For linear	0.5mm ² -1.0mm ²





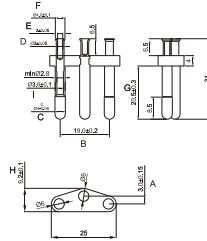
电源支架系列

名称 Name	中东头
颜色 Finishing	白色 / 黑色
型号 Code	AC4000441/AC4000442
规格 Specifications	2*Φ4.0*31*27
参考标准 Reference	IEC/EN 60884/EN50075, 标准页VII
适用线型 For linear	0.5mm ² -1.0mm ²



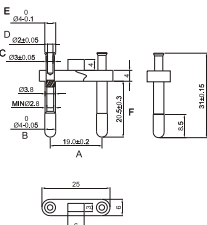
电源支架系列

名称 Name	巴西支架三芯
颜色 Finishing	白色 / 黑色
型号 Code	AC4000541/AC4000542
规格 Specifications	3*Φ4.0*31*25
参考标准 Reference	NBR14136
适用线型 For linear	0.5mm ² -1.0mm ²



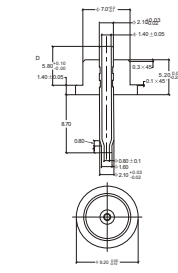
电源支架系列

名称 Name	巴西支架二芯
颜色 Finishing	白色 / 黑色
型号 Code	AC4000941/AC4000942
规格 Specifications	2*Φ4.0*31*26.7
参考标准 Reference	NBR14136
适用线型 For linear	0.5mm ² -1.0mm ²



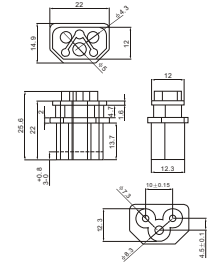
电源支架系列

名称 Name	RCA 转换接头
颜色 Finishing	白色 / 黑色
型号 Code	RCA9000141/RCA9000142
规格 Specifications	Φ9.0*16*Φ2.1*5.2
参考标准 Reference	/
适用线型 For linear	/



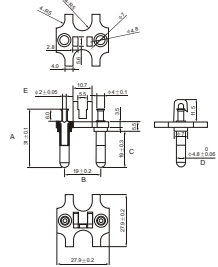
电源支架系列

名称 Name	米老鼠内架
颜色 Finishing	黑色
型号 Code	AC050082
规格 Specifications	2*Φ2.35*Φ3.2*25.5
参考标准 Reference	测试标准 IEC/EN60320, 型式C5
适用线型 For linear	/



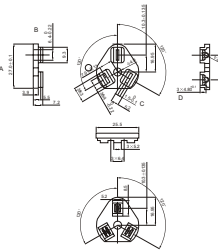
电源支架系列

名称 Name	荷兰头(半绝缘)支架
颜色 Finishing	白色 / 黑色
型号 Code	AC4800741/AC4800742
规格 Specifications	2*Φ4.0*31*27.9
参考标准 Reference	IEC/EN60884/EN50075 标准页VII
适用线型 For linear	0.5mm ² -1.0mm ²



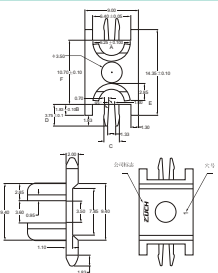
电源支架系列

名称 Name	10A三芯内架
颜色 Finishing	白色 / 黑色
型号 Code	AC050021/AC050022
规格 Specifications	1.5*6.3*27
参考标准 Reference	GB1002-2008/GB2099-2008
适用线型 For linear	/



电源支架系列

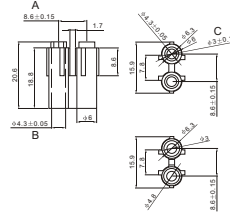
名称 Name	10A二芯内架
颜色 Finishing	白色 / 黑色
型号 Code	AC050011/AC050012
规格 Specifications	1.5*6.3*18
参考标准 Reference	GB1002-2008/GB2099-2008
适用线型 For linear	/





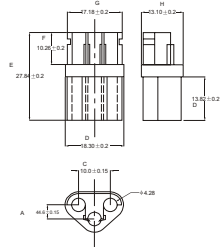
电源支架系列

名称 Name	八字尾内架
颜色 Finishing	黑色
型号 Code	AC050062
规格 Specifications	2" φ4.3*20.6
参考标准 Reference	测试标准: IEC/EN 60320、型式C5
适用线型 For linear	0.5mm ² -1.0mm ²



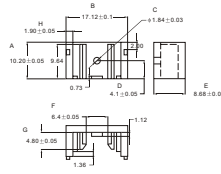
电源支架系列

名称 Name	米老鼠内架(底座)
颜色 Finishing	黑色
型号 Code	AC05004A
规格 Specifications	φ4.0*2" φ3.0*27
参考标准 Reference	测试标准: IEC/EN60320、型式C5
适用线型 For linear	/



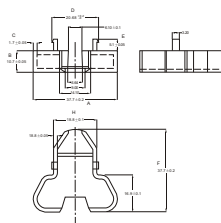
电源支架系列

名称 Name	米老鼠内架(上盖)
颜色 Finishing	黑色
型号 Code	AC05005B
规格 Specifications	8.6*10*17
参考标准 Reference	测试标准: IEC/EN60320、型式C5
适用线型 For linear	/



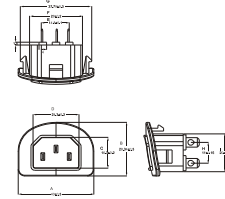
电源支架系列

名称 Name	大南非盖子
颜色 Finishing	白色 / 黑色
型号 Code	AC050071/AC050072
规格 Specifications	10*38*38.42
参考标准 Reference	测试标准: IEC/EN 60884 插脚外形标准: SABS 164-1
适用线型 For linear	/



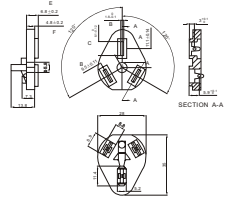
电源支架系列

名称 Name	插座
颜色 Finishing	黑色
型号 Code	C4010122
规格 Specifications	28.6*29.3*40
参考标准 Reference	测试标准: IEC/EN 60320 型式: C15
适用线型 For linear	/



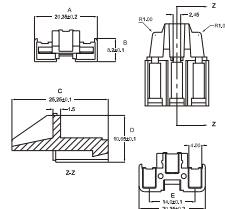
电源支架系列

名称 Name	16A三芯内架
颜色 Finishing	白色 / 黑色
型号 Code	AC050091/AC050092
规格 Specifications	3*1.8*8.0*35
参考标准 Reference	GB1002-2008/GB2099-2008
适用线型 For linear	/



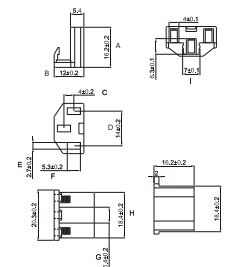
电源支架系列

名称 Name	品字尾底座
颜色 Finishing	白色 / 黑色
型号 Code	AC050101/AC050102
规格 Specifications	25.3*20*11
参考标准 Reference	测试标准: IEC/EN 60320 型式: C13/C15/C17
适用线型 For linear	/



电源支架系列

名称 Name	品字尾上盖
颜色 Finishing	白色 / 黑色
型号 Code	AC050111/AC050112
规格 Specifications	16*20.3*7.0
参考标准 Reference	测试标准: IEC/EN 60320 型式: C13/C15/C17
适用线型 For linear	/



电源连接器系列

AC Plug Pins and Plug Inserts

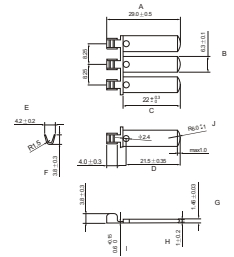


电源连接器系列 AC PLUG PINS AND PLUG INSERTS



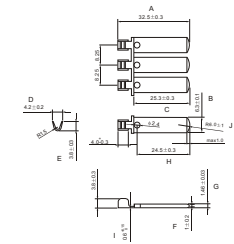
电源插片系列

名称 Name	国标10A短片(29)
颜色 Finishing	Ni
型号 Code	ER63101G-4
规格 Specifications	1.46*6.3*29
参考标准 Reference	GB1002-2008/GB2099-2008
适用线型 For linear	0.5mm ² -1.0mm ²



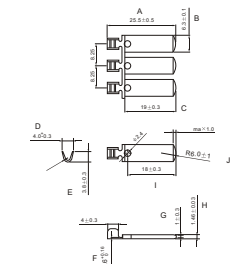
电源插片系列

名称 Name	国标10A长片(32.5)
颜色 Finishing	Ni
型号 Code	ER63102G-4
规格 Specifications	1.46*6.3*32.5
参考标准 Reference	GB1002-2008/GB2099-2008
适用线型 For linear	0.5mm ² -1.0mm ²



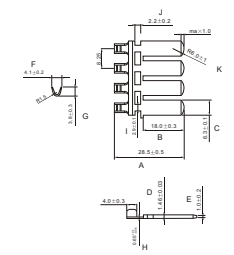
电源插片系列

名称 Name	国标10A短片(25.5)
颜色 Finishing	Ni
型号 Code	ER63103G-4
规格 Specifications	1.46*6.3*25.5
参考标准 Reference	GB1002-2008/GB2099-2008
适用线型 For linear	0.5mm ² -1.0mm ²



电源插片系列

名称 Name	国标10A短片(28.5)
颜色 Finishing	Ni
型号 Code	ER63104G-4
规格 Specifications	1.46*6.3*28.5
参考标准 Reference	GB1002-2008/GB2099-2008
适用线型 For linear	0.5mm ² -1.0mm ²



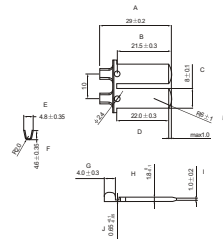
B

电源连接器系列
Ac plug pins and plug inserts



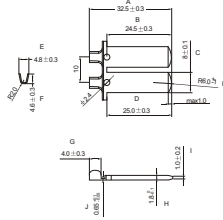
电源插片系列

名称 Name	国标16A短片(29)
颜色 Finishing	Ni
型号 Code	ER80101G-4
规格 Specifications	1.8*8.0*29
参考标准 Reference	GB1002-2008/GB2099-2008
适用线型 For linear	1.5mm ² -2.5mm ²



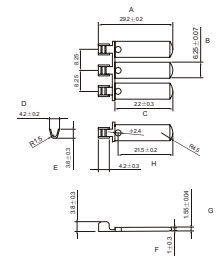
电源插片系列

名称 Name	国标16A长片(32.5)
颜色 Finishing	Ni
型号 Code	ER80102G-4
规格 Specifications	1.8*8.0*32.5
参考标准 Reference	GB1002-2008/GB2099-2008
适用线型 For linear	1.5mm ² -2.5mm ²



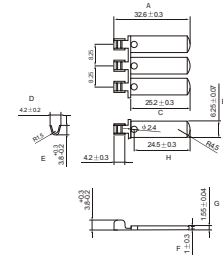
电源插片系列

名称 Name	阿根廷短插片
颜色 Finishing	Ni
型号 Code	ER63109G-4
规格 Specifications	1.55*6.3*29
参考标准 Reference	测试标准:IEC/EN60884 插脚外形标准:RAM2063
适用线型 For linear	16-18AWG



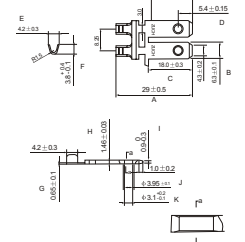
电源插片系列

名称 Name	阿根廷延长插片
颜色 Finishing	Ni
型号 Code	ER63110G-4
规格 Specifications	1.55*6.3*32.5
参考标准 Reference	测试标准:IEC/EN60884 插脚外形标准:RAM2063
适用线型 For linear	16-18AWG



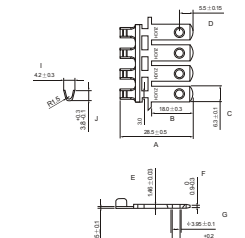
电源插片系列

名称 Name	非极性插片(平头)
颜色 Finishing	Ni
型号 Code	ER63601G-4
规格 Specifications	1.46*6.3*29
参考标准 Reference	UL1659
适用线型 For linear	14-18AWG



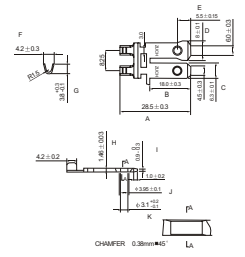
电源插片系列

名称 Name	非极性插片(圆头)
颜色 Finishing	Ni
型号 Code	ER63201G-4
规格 Specifications	1.46*6.3*28.5
参考标准 Reference	UL1659
适用线型 For linear	14-18AWG



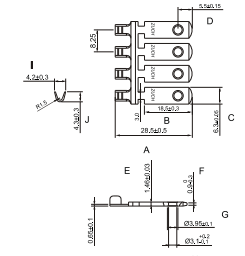
电源插片系列

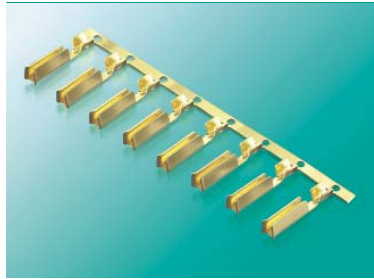
名称 Name	极性插片
颜色 Finishing	Ni
型号 Code	ER63202G-4
规格 Specifications	1.46*6.3*29
参考标准 Reference	UL1659
适用线型 For linear	16-18AWG



电源插片系列

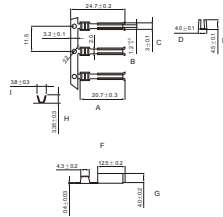
名称 Name	非极性单肋带(圆头)
颜色 Finishing	Ni
型号 Code	ER63203G-4
规格 Specifications	1.46*6.3*29
参考标准 Reference	UL1659
适用线型 For linear	14-18AWG





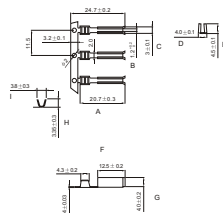
电源插片系列

名称 Name	U型母插
颜色 Finishing	裸铜 / 黄铜
型号 Code	EP28001G-0
规格 Specifications	0.4*3.0*24.7
参考标准 Reference	测试标准:IEC/EN60320 型式:C13/C15/C17
适用线型 For linear	16-18AWG



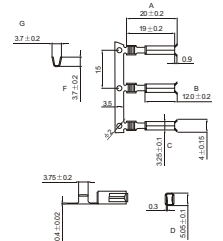
电源插片系列

名称 Name	U型母插
颜色 Finishing	裸铜 / 磷铜
型号 Code	EP28002G-0
规格 Specifications	0.4*3.0*24.7
参考标准 Reference	测试标准:IEC/EN60320 型式:C13/C15/C17
适用线型 For linear	16-18AWG



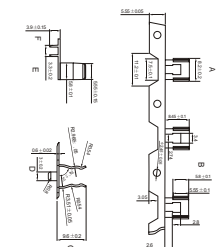
电源插片系列

名称 Name	方形母管
颜色 Finishing	裸铜 / 黄铜
型号 Code	EP33200G-0
规格 Specifications	0.4*3.3*20
参考标准 Reference	测试标准:IEC/EN60320 型式:C13/C15/C17
适用线型 For linear	16-18AWG



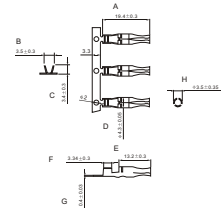
电源插片系列

名称 Name	保险丝卡座
颜色 Finishing	Ni
型号 Code	EP82001G-4
规格 Specifications	0.6*8.2*9.4
参考标准 Reference	BS1363
适用线型 For linear	/



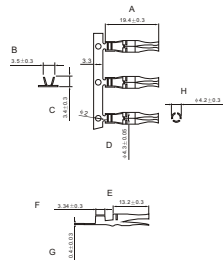
电源插片系列

名称 Name	Φ2.35葫芦形端子(单铆口)
颜色 Finishing	裸铜 / 磷铜
型号 Code	EP43001G-0
规格 Specifications	0.4*Φ4.3*19.3
参考标准 Reference	测试标准:IEC/EN60320, 型式:C5
适用线型 For linear	0.25mm ²



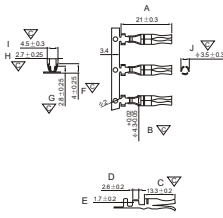
电源插片系列

名称 Name	Φ3.2葫芦形端子(单铆口)
颜色 Finishing	裸铜 / 磷铜
型号 Code	EP43002G-0
规格 Specifications	0.4*Φ4.3*19.3
参考标准 Reference	测试标准:IEC/EN60320, 型式:C5
适用线型 For linear	0.25mm ²



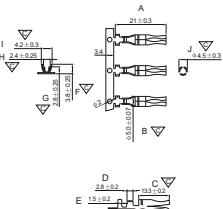
电源插片系列

名称 Name	Φ2.35葫芦形端子(双铆口)
颜色 Finishing	裸铜 / 磷铜
型号 Code	EP43003G-0
规格 Specifications	0.4*Φ4.3*21
参考标准 Reference	测试标准:IEC/EN60320, 型式:C5
适用线型 For linear	0.25mm ²



电源插片系列

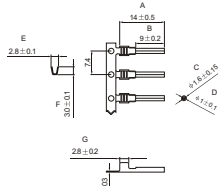
名称 Name	Φ3.2葫芦形端子(双铆口)
颜色 Finishing	裸铜 / 磷铜
型号 Code	EP50001G-0
规格 Specifications	0.4*Φ5.0*21
参考标准 Reference	测试标准:IEC/EN60320, 型式:C5
适用线型 For linear	0.25mm ²





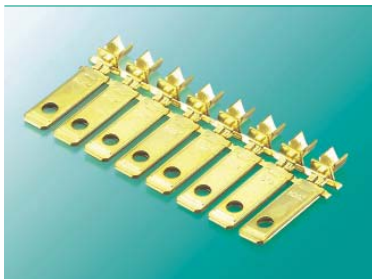
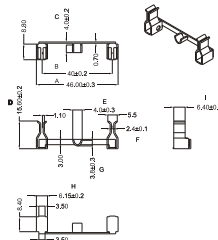
电源插片系列

名称 Name	Φ1.0圆管
颜色 Finishing	裸铜 / 黄铜
型号 Code	EP10001G-0
规格 Specifications	0.3*Φ1.0*14
参考标准 Reference	/
适用线型 For linear	/



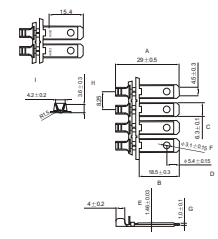
电源插片系列

名称 Name	插片
颜色 Finishing	裸铜
型号 Code	LT-847
参考标准 Reference	/



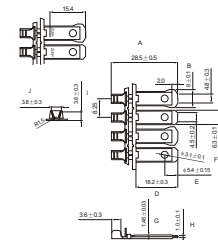
电源插片系列

名称 Name	非极性平头(叠片)
颜色 Finishing	裸铜 / 黄铜
型号 Code	ER63401G-0
规格 Specifications	1.46*6.3*29
参考标准 Reference	UL1659
适用线型 For linear	16-18AWG



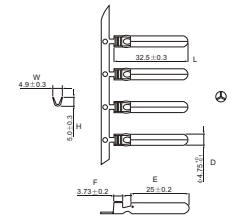
电源插片系列

名称 Name	极性平头(叠片)
颜色 Finishing	裸铜 / 黄铜
型号 Code	ER63501G-0
规格 Specifications	1.46*6.3*28.5
参考标准 Reference	UL1659
适用线型 For linear	16-18AWG



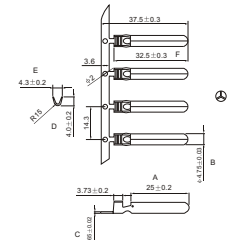
电源插片系列

名称 Name	Φ4.70圆管
颜色 Finishing	NI
型号 Code	ER47001G-4
规格 Specifications	0.65*4.7*37.5
参考标准 Reference	UL498/817
适用线型 For linear	14-18AWG



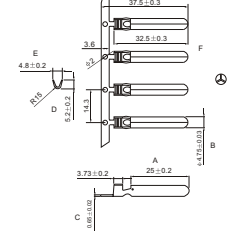
电源插片系列

名称 Name	Φ4.75圆管(高铆口)
颜色 Finishing	NI
型号 Code	ER475001G-4
规格 Specifications	0.65*4.75*37.5
参考标准 Reference	UL498/817
适用线型 For linear	14-18AWG



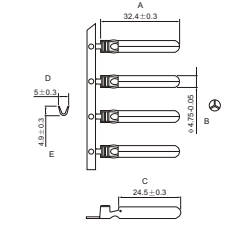
电源插片系列

名称 Name	Φ4.75圆管(低铆口)
颜色 Finishing	NI
型号 Code	ER475002G-4
规格 Specifications	0.65*4.75*37.5
参考标准 Reference	UL498/817
适用线型 For linear	16-18AWG



电源插片系列

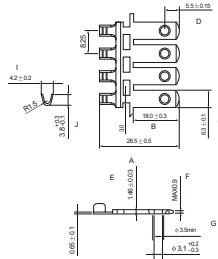
名称 Name	Φ4.75圆管(24.5)
颜色 Finishing	NI
型号 Code	ER475003G-4
规格 Specifications	0.65*4.75*37.5
参考标准 Reference	UL498/817
适用线型 For linear	14-18AWG





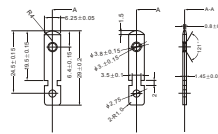
电源插片系列

名称 Name	日标插片
颜色 Finishing	Ni
型号 Code	ER63202G-4
规格 Specifications	1.46*6.3*28.5
参考标准 Reference	JIS C8303
适用线型 For linear	14-18AWG



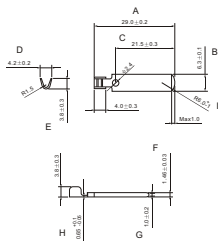
电源插片系列

名称 Name	旋转插片
颜色 Finishing	裸铜
型号 Code	ER63108G-1/S
规格 Specifications	1.46*6.3*29
参考标准 Reference	JIS C8303
适用线型 For linear	16-18AWG



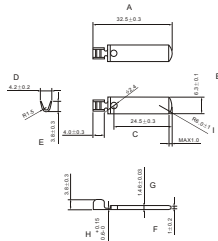
电源插片系列

名称 Name	国标10A-29散件
颜色 Finishing	Ni
型号 Code	ER63101G-4/S
规格 Specifications	1.46*6.3*29
参考标准 Reference	GB1002-2008/GB2099-2008
适用线型 For linear	0.5mm ² -1.0mm ²



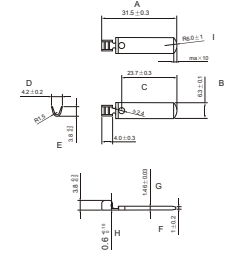
电源插片系列

名称 Name	国标10A-32.5散件
颜色 Finishing	Ni
型号 Code	ER63102G-4/S
规格 Specifications	1.46*6.3*32.5
参考标准 Reference	GB1002-2008/GB2099-2008
适用线型 For linear	0.5mm ² -1.0mm ²



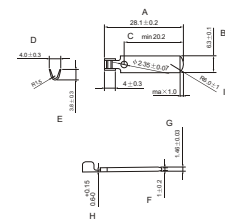
电源插片系列

名称 Name	国标10A-31.5散件
颜色 Finishing	Ni
型号 Code	ER63105G-4/S
规格 Specifications	1.46*6.3*31.5
参考标准 Reference	GB1002-2008/GB2099-2008
适用线型 For linear	0.5mm ² -1.0mm ²



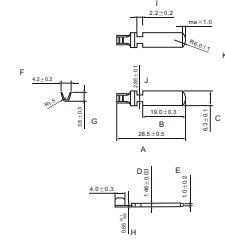
电源插片系列

名称 Name	国标10A-28.1散件
颜色 Finishing	Ni
型号 Code	ER63107G-4/S
规格 Specifications	1.46*6.3*28.1
参考标准 Reference	GB1002-2008/GB2099-2008
适用线型 For linear	0.5mm ² -1.0mm ²



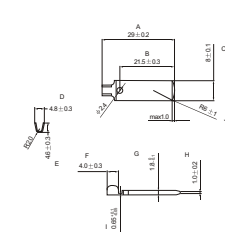
电源插片系列

名称 Name	国标10A-28.5散件
颜色 Finishing	Ni
型号 Code	ER63104G-4/S
规格 Specifications	1.46*6.3*28.5
参考标准 Reference	GB1002-2008/GB2099-2008
适用线型 For linear	0.5mm ² -1.0mm ²



电源插片系列

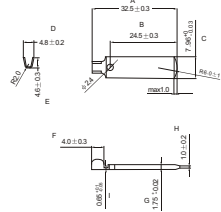
名称 Name	国标16A-29散件
颜色 Finishing	Ni
型号 Code	ER80101G-4/S
规格 Specifications	1.76*7.96*29
参考标准 Reference	GB1002-2008/GB2099-2008
适用线型 For linear	1.5mm ² -2.5mm ²





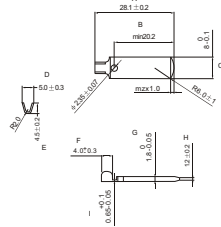
电源插片系列

名称 Name	国标16A-32.5散件
颜色 Finishing	Ni
型号 Code	ER80102G-4/S
规格 Specifications	1.76*7.96*32.5
参考标准 Reference	GB1002-2008/G82099-2008
适用线型 For linear	1.5mm ² -2.5mm ²



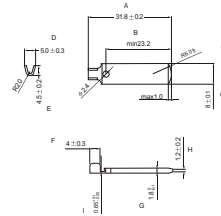
电源插片系列

名称 Name	国标16A-28.1散件
颜色 Finishing	Ni
型号 Code	ER80103G-4/S
规格 Specifications	1.76*7.96*28.1
参考标准 Reference	GB1002-2008/G82099-2008
适用线型 For linear	1.5mm ² -2.5mm ²



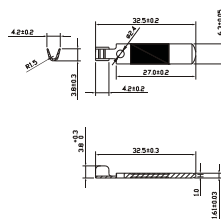
电源插片系列

名称 Name	国标16A-31.8散件
颜色 Finishing	Ni
型号 Code	ER80104G-4/S
规格 Specifications	1.76*7.96*31.8
参考标准 Reference	GB1002-2008/G82099-2008
适用线型 For linear	1.5mm ² -2.5mm ²



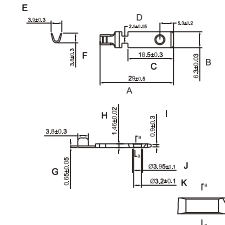
电源插片系列

名称 Name	SAA 半绝缘散件
颜色 Finishing	白色 / 黑色
型号 Code	AC6300141/AC6300142
规格 Specifications	1.64*6.3*32.5
参考标准 Reference	AS/NZ S 3112-199 带绝缘插脚按: 31 12:2000
适用线型 For linear	16-18AWG



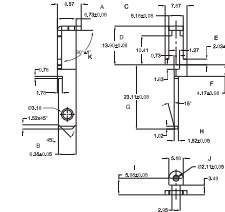
电源插片系列

名称 Name	非极性单片
颜色 Finishing	Ni
型号 Code	ER63601G-4/S
规格 Specifications	1.46*6.3*29
参考标准 Reference	UL1659
适用线型 For linear	16-18AWG



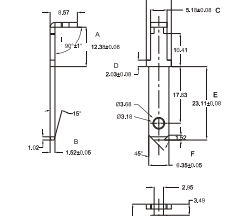
电源插片系列

名称 Name	非极性单片
颜色 Finishing	Ni
型号 Code	ER635102G-4/S ER635103G-4/S
规格 Specifications	1.46*6.3*29
参考标准 Reference	UL1659
适用线型 For linear	/



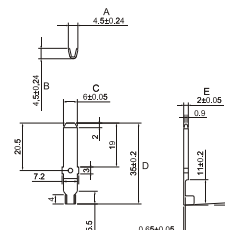
电源插片系列

名称 Name	非极性单片
颜色 Finishing	Ni
型号 Code	ER635101G-4/S
规格 Specifications	1.46*6.3*29
参考标准 Reference	UL1659
适用线型 For linear	/



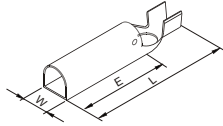
电源插片系列

名称 Name	2*4/2*6插片
颜色 Finishing	Ni
型号 Code	ER40101G-4/S ER60101G-4/S
规格 Specifications	2*4*26/2*6*35
参考标准 Reference	/
适用线型 For linear	2.5mm ²

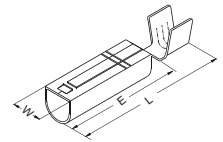




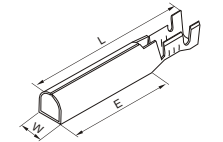
AC PLUG PINS AND PLUG INSERTS



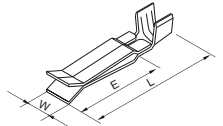
型号 (Part No.)	适用电线范围 (Wire Range)		材料 (Material)	尺寸 (Size)(mm)			插片厚度 (Tab Thickness)	材料厚度 (Material Thickness)	Q' ty/reel	备注 Note
	mm ²	AWG#		W	L	E				
EP57201G-3	0.75-2.27	18-14	黄铜 Brass	5.7	28.8	18.4	-	0.4	3000PCS	



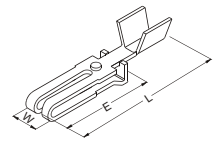
型号 (Part No.)	适用电线范围 (Wire Range)		材料 (Material)	尺寸 (Size)(mm)			插片厚度 (Tab Thickness)	材料厚度 (Material Thickness)	Q' ty/reel	备注 Note
	mm ²	AWG#		W	L	E				
EP56201G-1	0.75-2.27	18-14	黄铜 Brass	5.6	25.9	16.9	-	0.35	1500PCS	



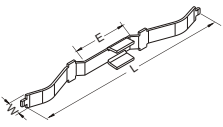
型号 (Part No.)	适用电线范围 (Wire Range)		材料 (Material)	尺寸 (Size)(mm)			插片厚度 (Tab Thickness)	材料厚度 (Material Thickness)	Q' ty/reel	备注 Note
	mm ²	AWG#		W	L	E				
EP35232G-1	0.75-2.27	18-14	黄铜 Brass	3.5	23.0	13.4	-	0.4	3000PCS	



型号 (Part No.)	适用电线范围 (Wire Range)		材料 (Material)	尺寸 (Size)(mm)			插片厚度 (Tab Thickness)	材料厚度 (Material Thickness)	Q' ty/reel	备注 Note
	mm ²	AWG#		W	L	E				
EP51001G-1	0.75-2.27	18-14	黄铜 Brass	5.1	23.5	14.5	-	0.5	2000PCS	



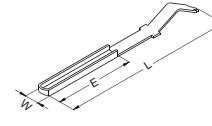
型号 (Part No.)	适用电线范围 (Wire Range)		材料 (Material)	尺寸 (Size)(mm)			插片厚度 (Tab Thickness)	材料厚度 (Material Thickness)	Q' ty/reel	备注 Note
	mm ²	AWG#		W	L	E				
EP47001G-1	0.75-2.27	18-14	黄铜 Brass	4.7	24.1	16.9	-	0.7	2000PCS	



型号 (Part No.)	适用电线范围 (Wire Range)		材料 (Material)	尺寸 (Size)(mm)			插片厚度 (Tab Thickness)	材料厚度 (Material Thickness)	Q' ty/reel	备注 Note
	mm ²	AWG#		W	L	E				
ER19281G-1	-	-	磷铜 PB	1.9	27.8	8.0	-	0.3	2000PCS	



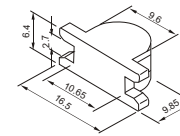
AC PLUG PINS AND PLUG INSERTS



型号 (Part No.)	适用电线范围 (Wire Range)		材料 (Material)	尺寸 (Size)(mm)			插片厚度 (Tab Thickness)	材料厚度 (Material Thickness)	Q' ty/reel	备注 Note
	mm ²	AWG#		W	L	E				
ER19301G-1	-	-	磷铜 PB	1.9	29.7	13.6	-	0.3	2000PCS	

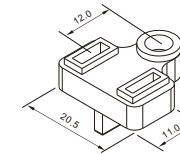
插头片 PLUG BLADES

EM05001G-2Y ZC05



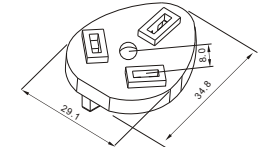
材料(Material): PBT UL94V-0
颜色(Color): 黑色(Black)

EM06001G-3Y ZC06



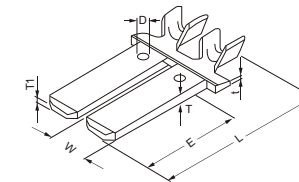
材料(Material): PBT UL94V-0
颜色(Color): 黑色(Black)

EM09001G-3Y ZC09



材料(Material): PBT UL94V-0
颜色(Color): 黑色(Black)

ELECTRICAL CRIMP TERMINALS



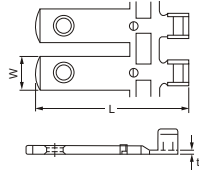
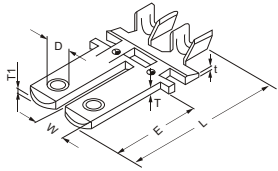
型号 (Part No.)	适用电线范围 (Wire Range)		材料 (Material)	尺寸(Size) (mm)						Q' ty/reel	
	mm ²	AWG#		T	T1	t	D	E	L		W
ER63101G-4	0.75-1.5	18-16	黄铜	1.5	1.0	0.65	2.5	20.5	29.4	6.3	
ER63102G-4	0.75-1.5	18-16		1.5	1.0	0.65	2.5	24.0	32.6	6.3	
ER63103G-4	0.75-1.5	18-16		1.6	1.0	0.65	2.5	18.2	29.0	6.3	



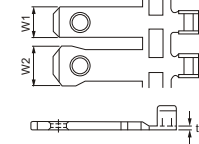
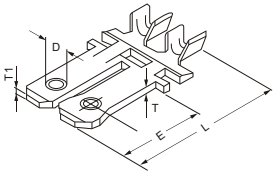
AC PLUG PINS AND PLUG INSERTS

B

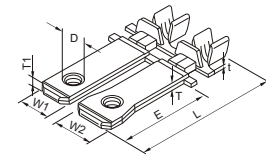
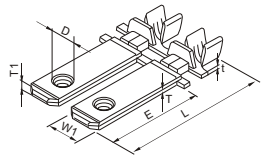
电源连接器系列
Ac plug pins and plug inserts



型号 (Part No.)	适用电线范围 (Wire Range)		材料 (Material)	尺寸(Size) (mm)							O' ty/reel
	mm ²	AWG#		T	T1	t	D	E	L	W	
ER63201G-4	0.75-1.5	18-16	黄铜 Brass	1.5	0.65	1.0	3.2	18.2	29.0	6.3	-
ER63202G-4	0.75-1.5	18-16		1.6	0.65	1.0	3.9	18.0	29.0	6.3	-



型号 (Part No.)	适用电线范围 (Wire Range)		材料 (Material)	尺寸(Size) (mm)							O' ty/reel	
	mm ²	AWG#		T	T1	t	D	E	L	W1		W2
ER63301G-4	0.75-1.5	18-16	黄铜 Brass	1.6	1.2	0.5	3.95	19.0	29.0	6.3	8.0	-
ER63302G-4	0.75-1.5	18-16		1.5	0.75	0.65	3.9	17.8	29.0	6.3	8.0	-



型号 (Part No.)	适用电线范围 (Wire Range)		材料 (Material)	尺寸(Size) (mm)							O' ty/reel
	mm ²	AWG#		T	T1	t	D	E	L	W	
ER63401G-1	0.75-1.5	18-16	黄铜 Brass	1.5	1.0	0.5	3.2	19.0	29.0	6.3	-
ER63501G-1	0.75-1.5	18-16		1.5	1.0	0.5	3.0	18.5	28.5	6.3	8.0

快插端子及塑体系列
Snap terminal and housing series
>

